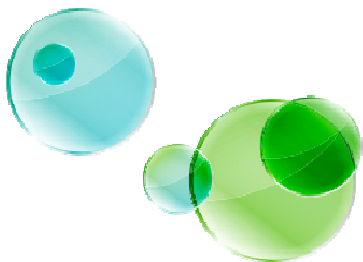


## Journée régionale FHF Cancer 4 septembre 2014

A Abergel  
Médecine digestive  
CHU Estaing  
Clermont Ferrand





# Structuration locale, régionale et inter-régionale de la recherche clinique au CHU Clermont Ferrand

- DRCI du CHU Clermont Ferrand
- CRB Auvergne
- **CIC 501 Inserm/UdA /CHU/CJP** (Centre d'Investigation Clinique)
- IRUCA (CHU ET CRLCC)
- Centre labellisé INCA de phase précoce (CLIP2)
- EMRC : Equipe mobile de recherche clinique (CHU, CHG, CRLCC, PRIVE)
- CLARA : Cancéropôle Lyon Auvergne Rhône Alpes



# Plan de la présentation

- Recherche clinique en cancérologie au CHU de Clermont Ferrand
  - Organisation
  - Moyens
  - Publications
  - Financement
- Rôle du CIC (Centre d'Investigation Clinique) en cancérologie
- Missions de l'IRUCA (Institut régional universitaire de cancérologie d'Auvergne)
- CLIP2
- Rôle des EMRC : Equipe mobile de recherche clinique (CHU, CHG, CRLCC, PRIVE)
- Activités du CLARA : Cancéropôle Lyon Auvergne Rhône Alpes
- Conclusions



# CHU Clermont Ferrand Capacité

Médecine : 809

Chirurgie : 426

Gynéco-obstétrique : 121

Psychiatrie : 300

Moyen séjour : 67

Long séjour : 111

Hébergement : 113

Total : 1947



# DRCI

## Délégation à la recherche clinique et à l'innovation

- Président : Pr Claude Dubray
- Directeur : André Salagnac
- Adjoint du directeur : P  
Lacarin

COMAP  
Pr Abergel

COMVAL  
Dr Dualé

INNOVATION  
Pr Pezet  
Dr Balayssac

Statistiques  
Dr Pereira  
A Mulliez

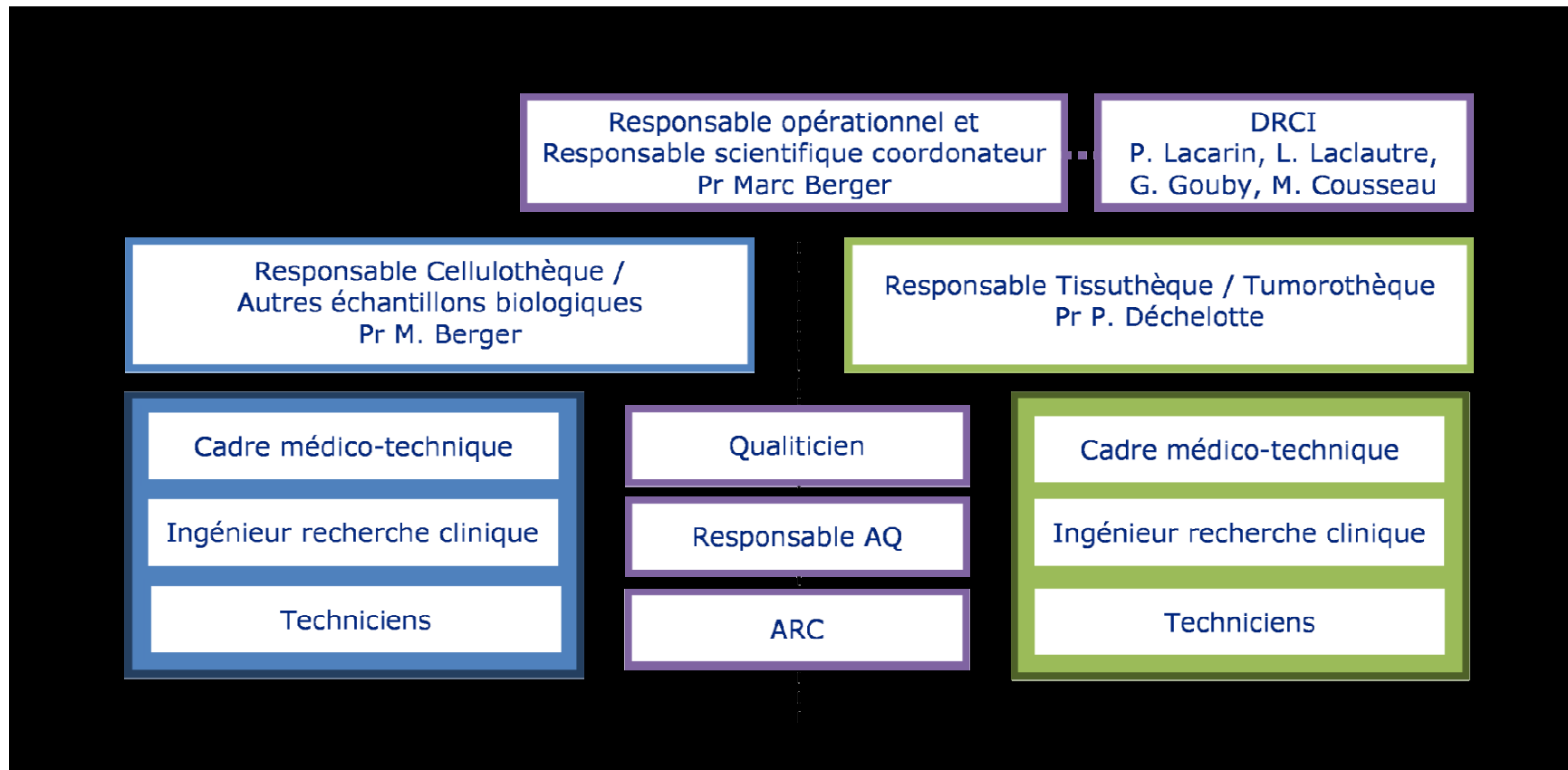
Méthodologie

Promotion CHU

PRME

# Centre de ressources biologiques

Date de création : 2012 ; Certification NF S 96-900 : avril 2013





Labellisé INSERM





# ARC et TEC

en charge des protocoles de recherche clinique en  
oncologie  
au CHU de Clermont Ferrand

	2012	2013
Nombre d'ETP*	13.7	12.75

\* : pneumologie, pédiatrie, hématologie clinique adulte, dermatologie, oncologie digestive





## Essais institutionnels

	Bilan 2012	Bilan 2013
<b>Essais institutionnels ouverts aux inclusions (hors promotion IRUCA)</b>	115	112
<b>Patients inclus dans les essais institutionnels (Institutionnel + promotion IRUCA)</b>	141	116



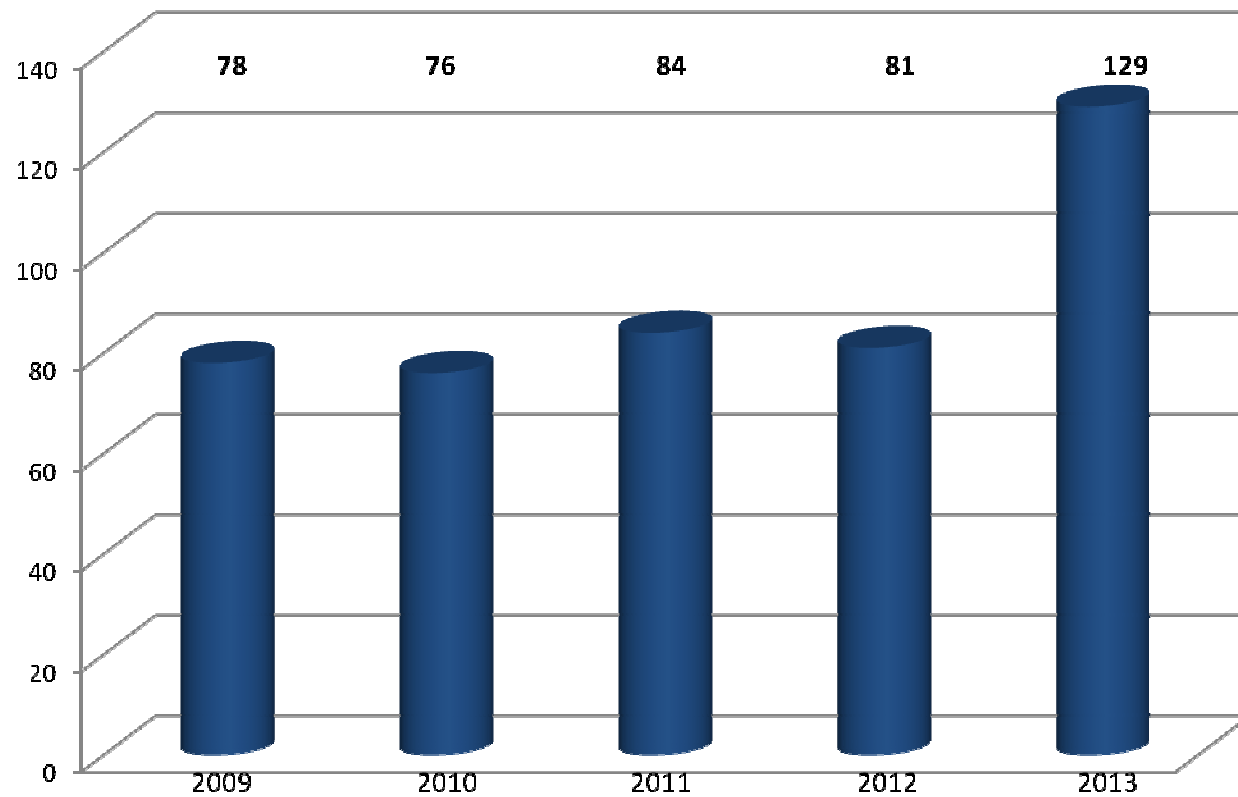
## Essais industriels

	Bilan 2012	Bilan 2013
Essais industriels ouverts aux inclusions	38	42
Patients inclus dans les essais industriels	51	51



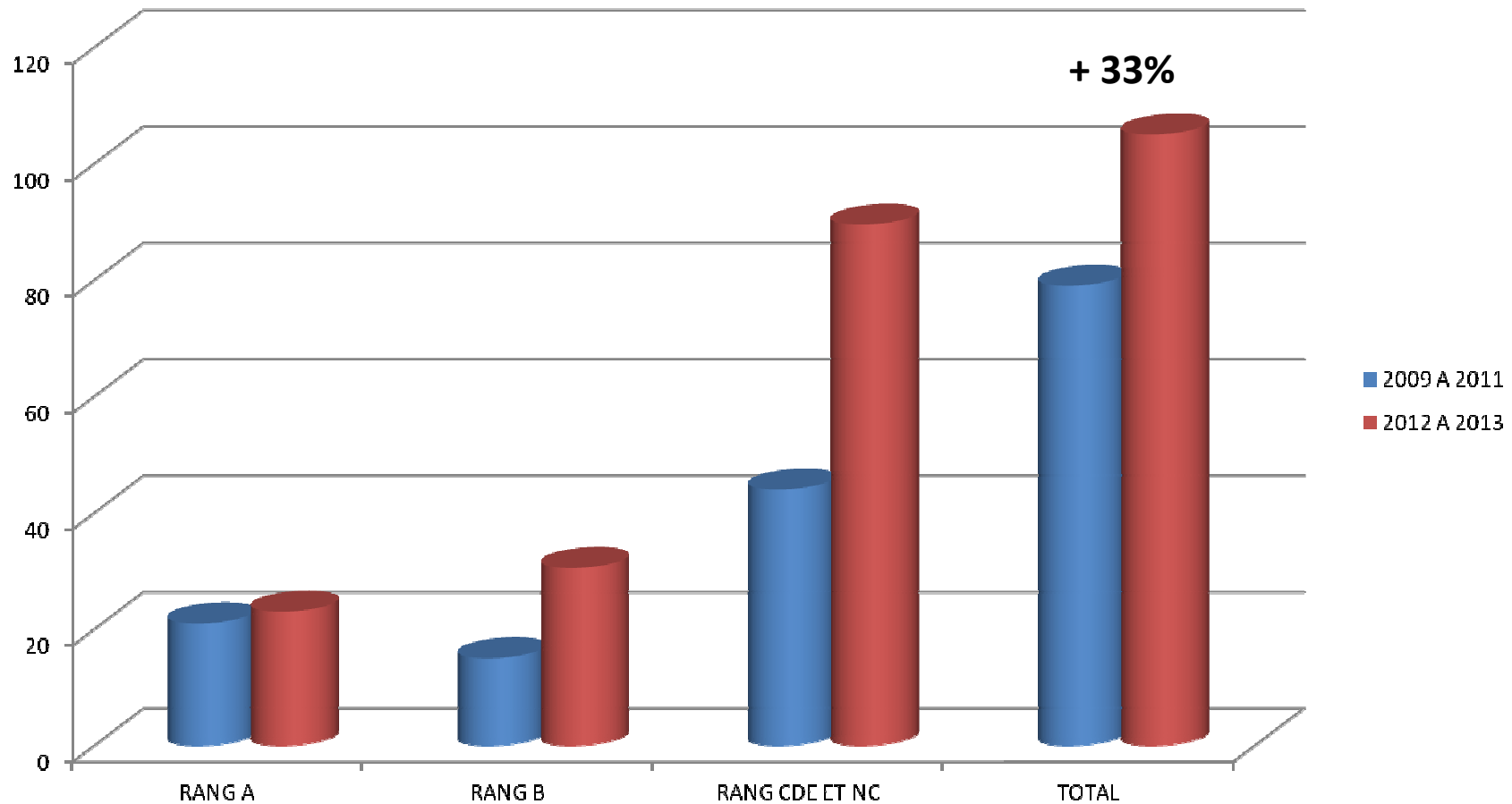
# Nombre de publications au CHU de Clermont Ferrand de 2009 à 2013

Nombre de publications indexées dans SIGAPS



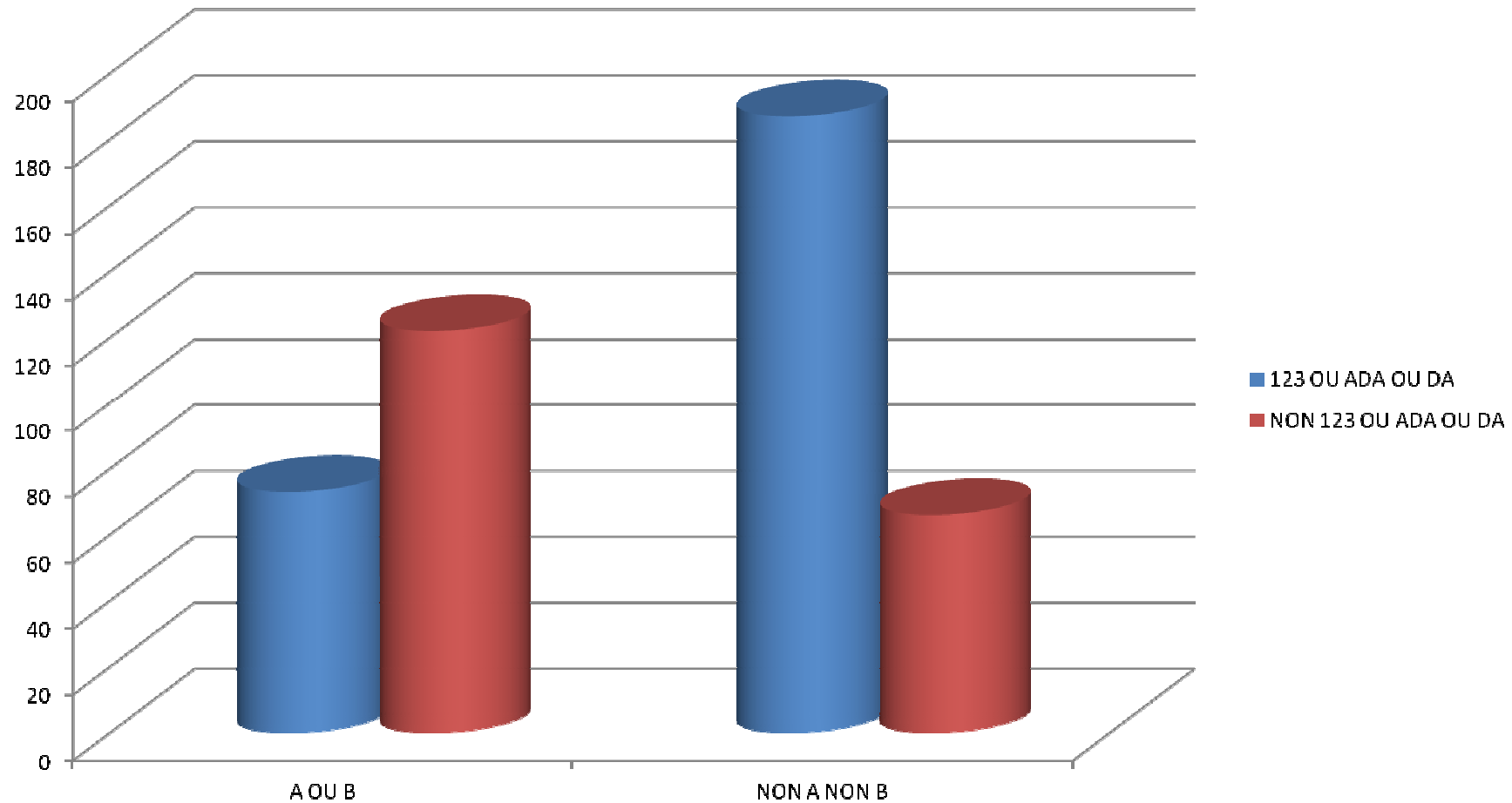
# Nombre moyen de publications au cours des 5 dernières années

comparaison de 2 périodes : 2009 à 2011 et 2012-2013



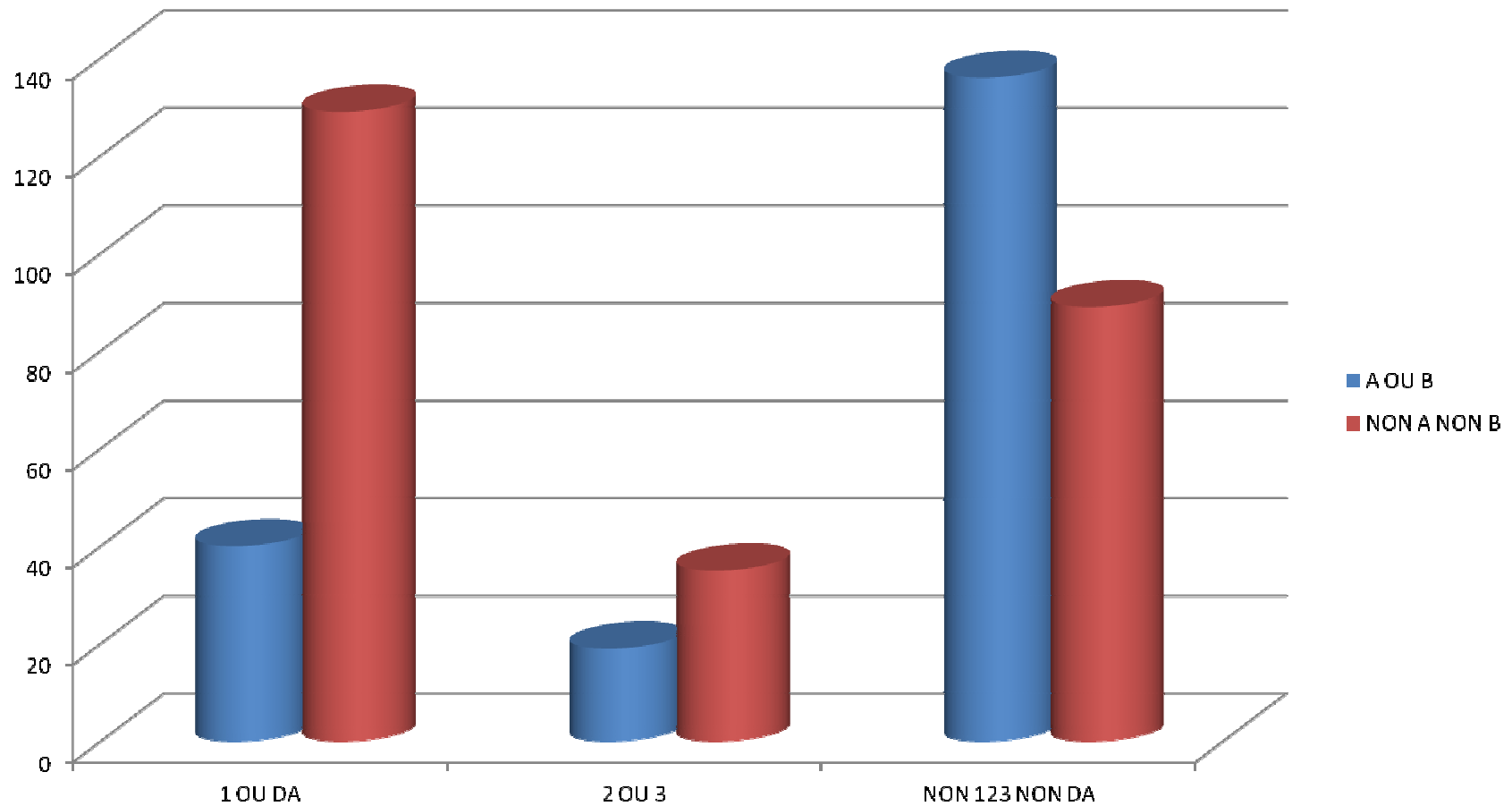
# Nombre, rang et niveau des publications valorisées SIGAPS

au cours des 5 dernières années : 2009 A 2013



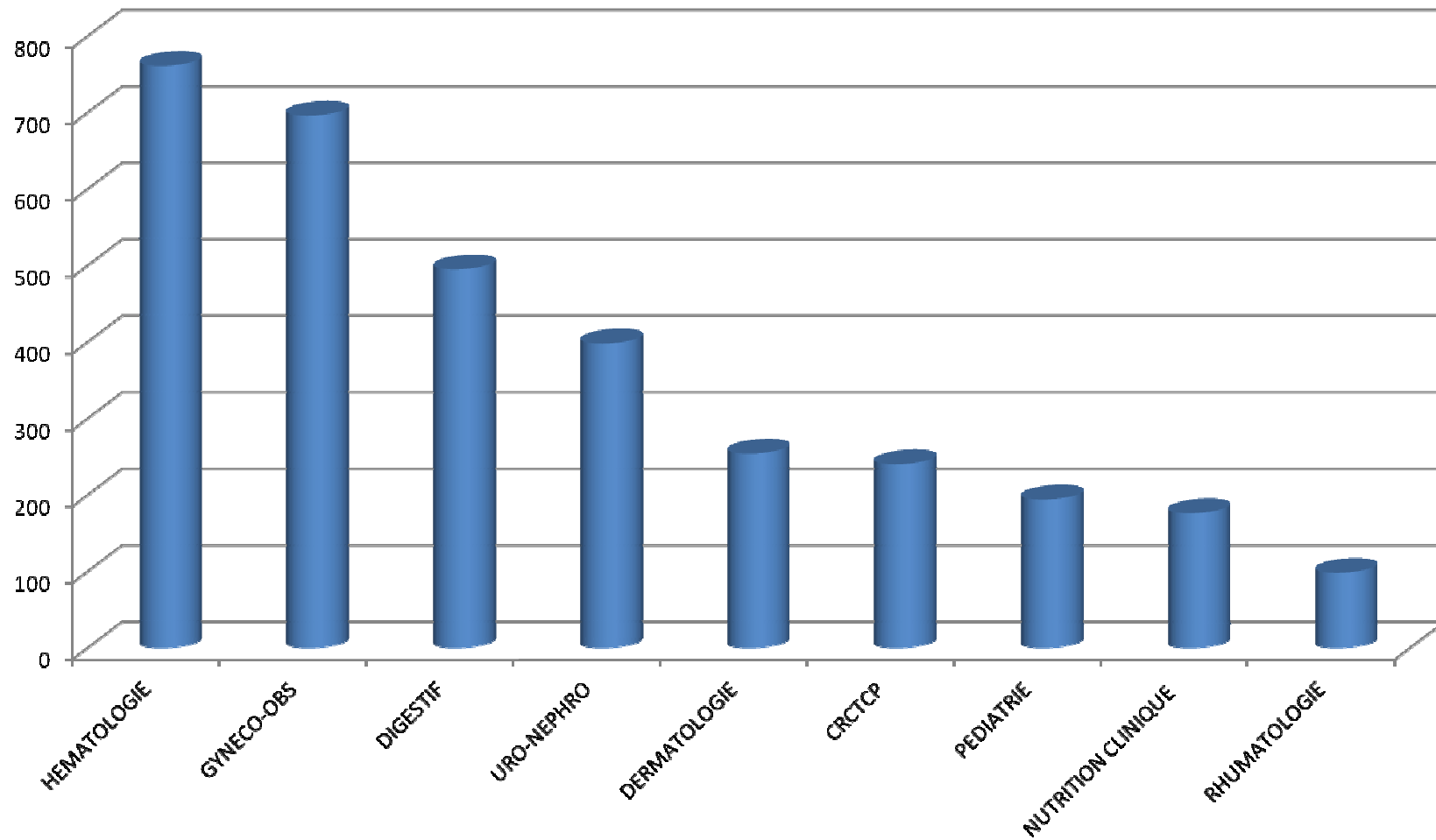
Environ 60% des publications sont valorisées par SIGAPS

# Nombre, rang et niveau des publications au cours des 5 dernières années 2009 A 2013





## Score SIGAPS par équipe de 2009 à 2013





## Publications de rang A ou B en cancérologie (organes ou domaines)

CHU classé en rang utile : 1, 2, 3, avant dernier, dernier auteur  
2009 à 2013

SEIN	5
COLON	4
NUTRITION	3
OVAIRE	3
DOULEUR	1
LLC	1
OS	1
PROSTATE	1
SARCOME	1





## Financements de la recherche clinique

### CLARA

2 Programmes ProCan (Pr Bay, Pr Berger)

Oncostarter : Cancer de la prostate (Pr Guy), Cancer du foie (Pr Abergel)

### ANR

Cohorte Cryostem (Pr Bay)

Cohorte Coblance (Pr Guy)

Programme Translationnel

Mélanome cutané (Pr D'Incan)

PHRC National

Pr Tournilhac (AATT)

Dr Bouteloup (Nutrition)



IRUCA

Institut Régional Universitaire du Cancer d'Auvergne

Ses missions



- mettre en cohérence les **stratégies médicales** du CHU et du CLCC
- Faciliter la **coordination** entre l'oncologie transversale et les spécialistes d'organes, en conformité avec les orientations du Réseau Oncauvergne
- assurer la mise en oeuvre et actualiser en permanence le **projet médical** commun de développement de la cancérologie
- favoriser la structuration d'un **dossier médical** communiquant commun
- coordonner les ressources humaines hospitalo-universitaires
- valoriser la **recherche** clinique et fondamentale en Cancérologie et favoriser l'interface entre les soins et la recherche dans le cadre du Cancéropole Lyon Auvergne Rhône Alpes (CLARA)
- mettre en place des actions communes **d'enseignement** et de **formation en Cancérologie**



## Personnel dédié à la recherche clinique en oncologie à l'IRUCA

	Année 2012	Année 2013
ETP ARC / TEC	23.2	25

## Activité de l'IRUCA

### Inclusion dans les essais institutionnels et industriels

	2012	2013
Nb essais institutionnels ouverts aux inclusions	166	175
essais thérapeutiques	NA	153
Nb essais industriels ouverts aux inclusions	55	58
essais thérapeutiques	NA	58
Nb patients inclus dans les essais institutionnels	464	528
essais thérapeutiques	NA	305
Nb patients inclus dans les essais industriels	84	82
essais thérapeutiques	NA	82



# EMRC

## Equipe Mobile de Recherche Clinique

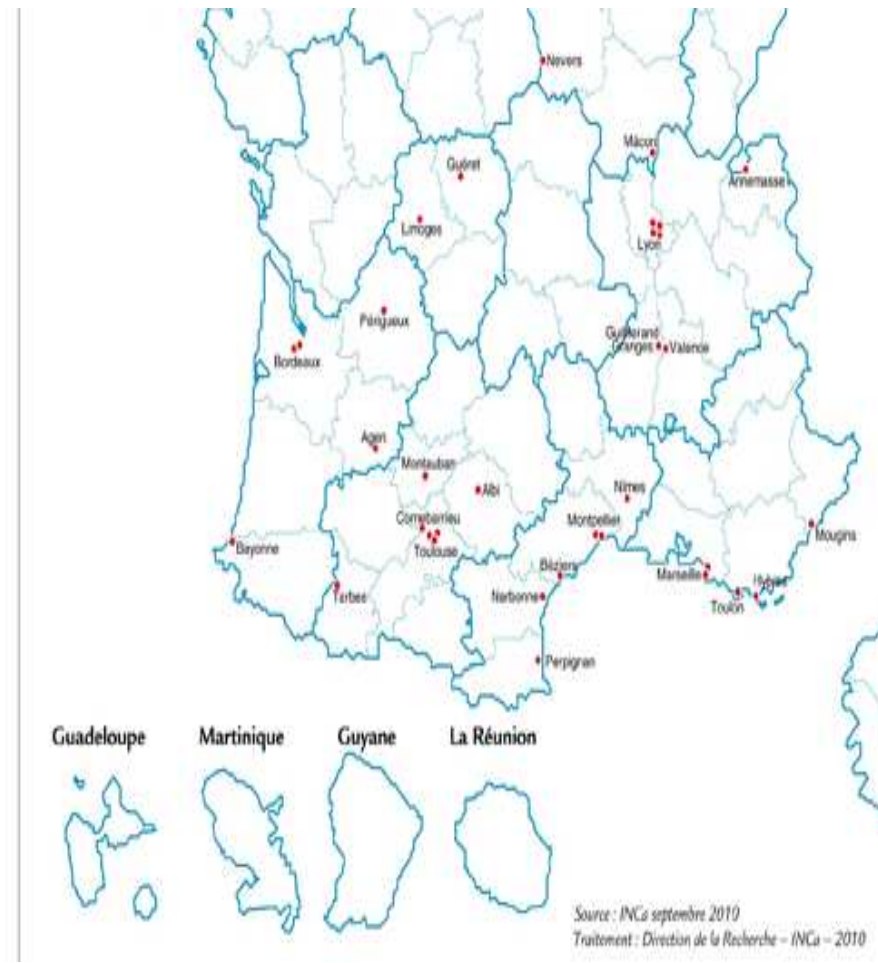
### Ses missions

- La mise en place et le suivi d'essais cliniques nécessitent, pour les investigateurs, l'appui de personnels spécialement formés.
- Des EMRC ont été mises en place depuis 2006 par l'Institut national du cancer (INCa) et le ministère de la Santé.
- L'objectif est d'apporter un **soutien** aux chercheurs des établissements de soins
- **Favoriser** ainsi leur participation aux **essais cliniques**.
- Les 26 équipes actives constituées sont composées d'environ 70 ETP d'attachés de recherche clinique et de techniciens de recherche clinique, intervenant selon les années dans 145 à 200 établissements localisés dans 115 à plus de 150 villes

## Equipe Mobile de Recherche Clinique de la région Auvergne

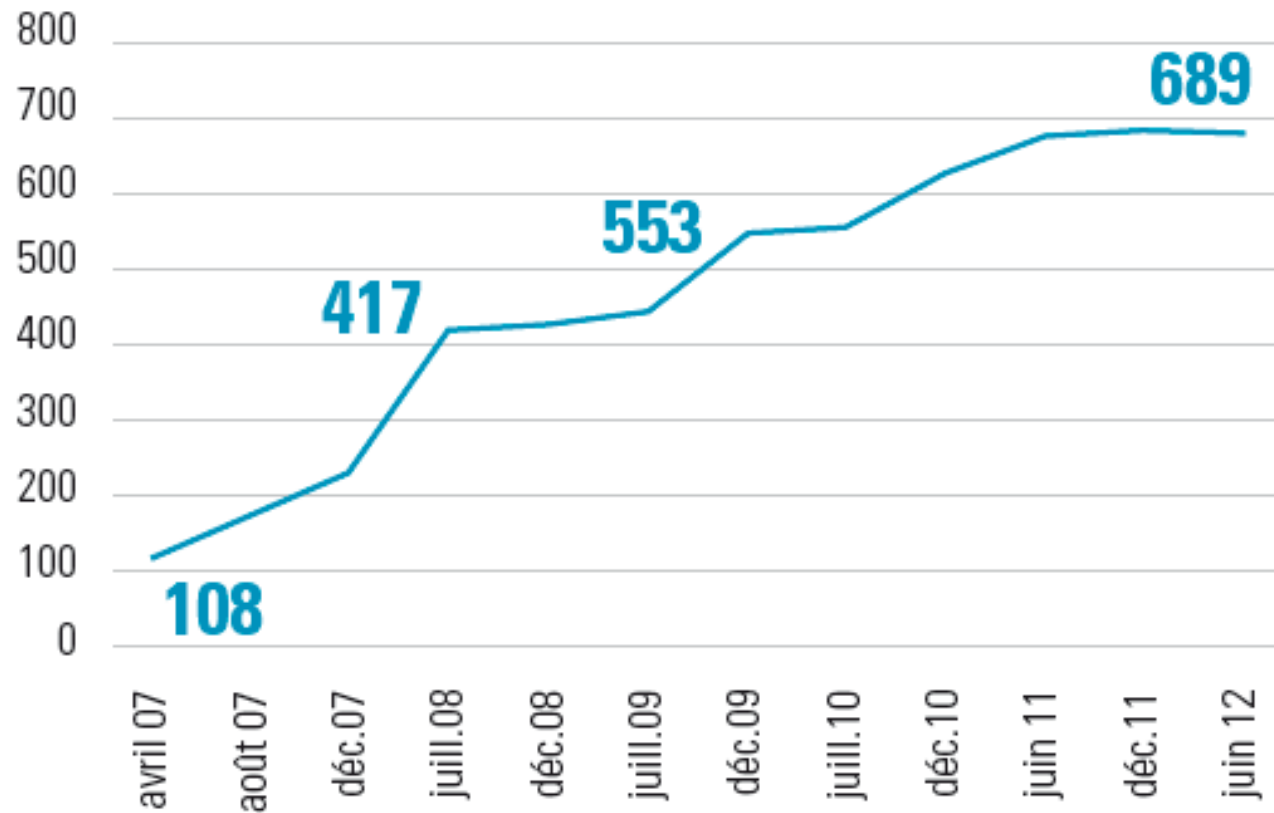
Fonction (ARC-TEC)	Date de début de fonction	CDD ou CDI	Etablissement	ETP	Nb pts screenés/ ARC-TEC	Nb pts inclus/ ARC- TEC	Nb pts inclus dans registres /ARC-TEC
ARC	Fév 08	CDI	CAC	1.0	12	9*	NA
ARC	Déc 12	CDD	CAC	0.5	5	0	NA
ARC	Nov 12	CDD	CHU	1	6	3	12

# Financement personnel de recherche clinique Public et Privé





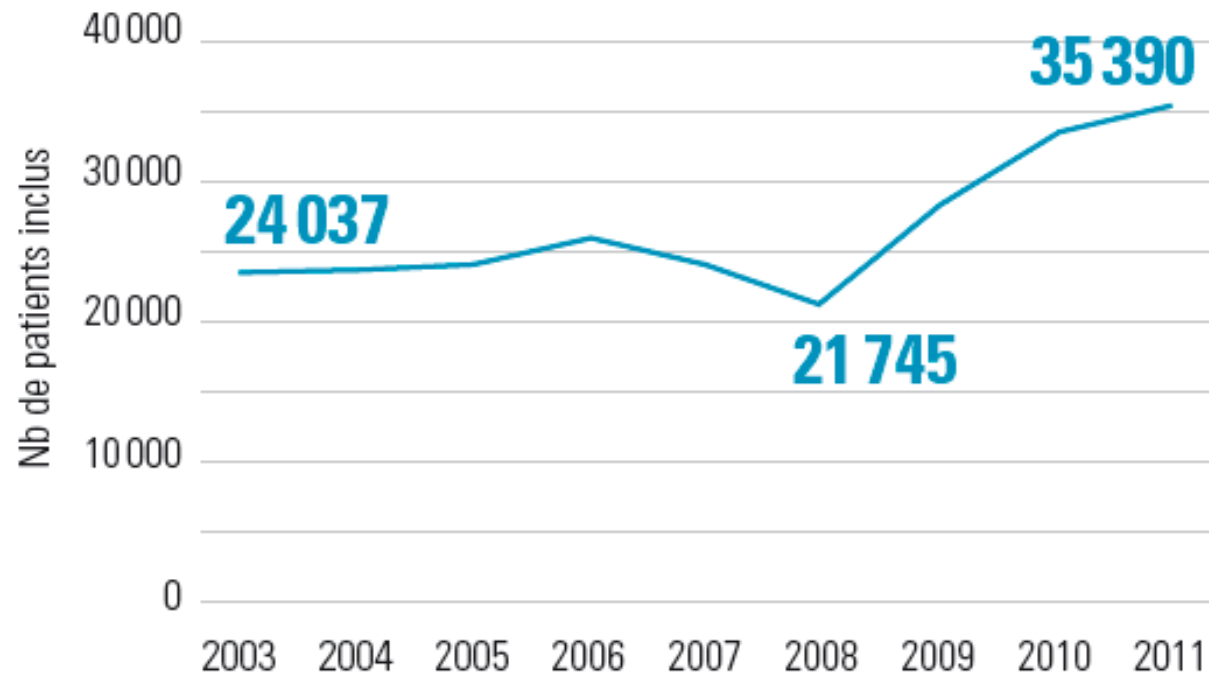
## NOMBRE D'ESSAIS CLINIQUES OUVERTS ENREGISTRÉS DANS LE REGISTRE DE L'INCa







## ÉVOLUTION DU RECRUTEMENT DES PATIENTS DANS LES ESSAIS CLINIQUES (données recueillies par enquête INCa)





# Bilan global Rapport INCA 2013

Le bilan est globalement positif :

- nombre d'inclusions triplé.
- couverture du territoire et répartition secteur public / libéral assurées.
- organisations locales adaptées au cours des ces six années ayant abouti à une stabilisation.

## Centres labellisés INCa de phase précoce (CLIP<sup>2</sup>)

Centres labellisés	Ville	Régions concernées
Centre Léon Bérard	LYON	Rhône-Alpes
Institut Bergonié	BORDEAUX	Aquitaine
Institut Claudius Regaud	TOULOUSE	Midi-Pyrénées
Institut Curie	PARIS	Île de France
Institut Gustave Roussy	VILLEJUIF	Île de France
Centre Hospitalier Universitaire de Nantes	NANTES	Pays de Loire
Institut Paoli-Calmettes	MARSEILLE	Provence Alpes Côte d'Azur
Centre François Baclesse	CAEN	Basse Normandie
Centre Jean Perrin	CLERMONT-FERRAND	Auvergne
Centre Georges-François Leclerc	DIJON	Bourgogne
Institut de Cancérologie de l'Ouest	SAINT-HERBLAIN	Pays de Loire
Centre Hospitalier Universitaire de Bordeaux	TALENCE	Aquitaine
AP-HP -Hôpital Saint Louis	PARIS	Île de France
Centre Val d'Aurelle - Paul Lamarque	MONTPELLIER	Languedoc Roussillon
Hospices Civils de Lyon (HCL)	LYON	Rhône-Alpes
AP-HP - Hôpital européen Georges Pompidou	PARIS	Île de France



## Mise en place des études

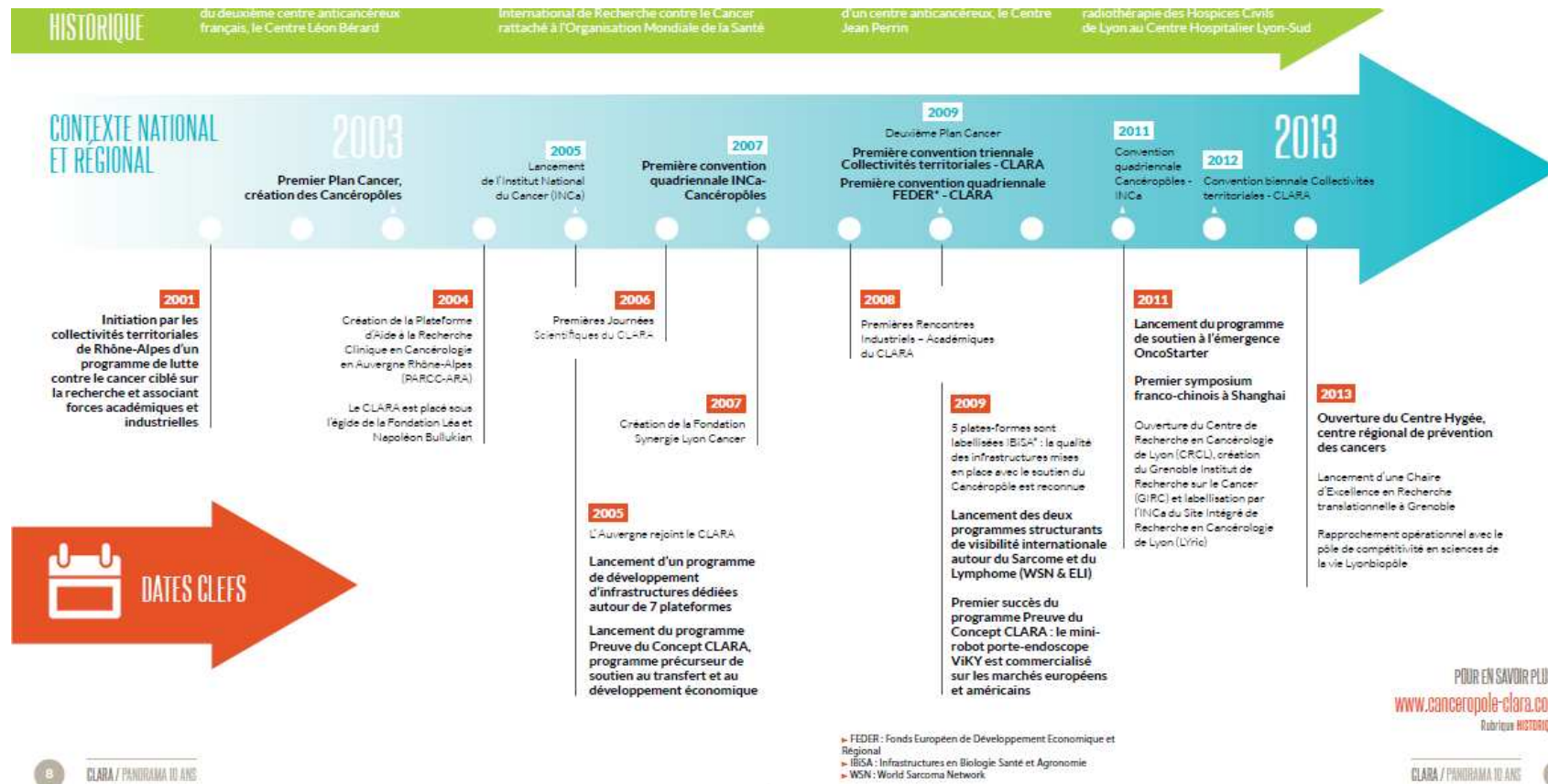
Lilly				
Inhibiteur de P38/MAPK : LY2228820	8	Cancer du sein	Dr Levy, Centre François-Baclesse	Finalisation du protocole
		Glioblastome	Dr Durando, Centre Jean-Perrin	Finalisation du protocole

Bilan activité CLIP2 2010-2012



# Le CLARA

## Principales actions au cours des 10 dernières années





# Le CLARA Les forces en présence

## RHÔNE-ALPES AUVERGNE : UN TERRITOIRE MAJEUR DE LA RECHERCHE SUR LE CANCER

**10 ANS** ... de constitution d'un environnement fertile pour la recherche en cancérologie, qui n'a cessé de s'enrichir depuis 2003, confortant ainsi le positionnement des régions Rhône-Alpes et Auvergne au niveau européen.

CET ECOSYSTEME REPRESENTE AUJOURD'HUI UN RESEAU COMPOSE DE :

- 210** équipes académiques et cliniques
- 1 500** chercheurs en cancérologie
- 1 700** professionnels de santé en cancérologie
- 60** partenaires des secteurs pharmaceutiques et biotechnologiques visant le marché de la cancérologie
- 4** centres hospitaliers universitaires
- 2** centres de lutte contre le cancer
- 4** pôles universitaires



**60%** **38** **3**

- LYON**
- Centre de Recherche en Cancérologie de Lyon
  - Centre International de Recherche sur le Cancer
  - Centre Européen de RMN à très haut champs
  - Centre de Lutte Contre le Cancer Léon Bérard \*
  - Hospices Civils de Lyon \*

- Principaux centres de recherche
- Centres de soins dont \* Centres labellisés INCa d'essais cliniques de phases précoces
- Centres de recherche Internationaux
- Répartition du nombre de chercheurs en cancérologie
- Nombre d'entreprises développant des produits en cancérologie
- Universités

**30%** **17** **3**

- GRENOBLE**
- Institut Albert Bonniot
  - CEA Grenoble
  - European Synchrotron Radiation Facility
  - Centre Hospitalier Universitaire de Grenoble

**5%** **1**

- SAINT-ETIENNE**
- Centre Hyg e
  - Centre Hospitalier Universitaire de Saint-Etienne
  - Institut de Canc rologie Lucien Neuwirth

**5%** **1** **2**

- CLERMONT-FERRAND**
- Centre de Lutte Contre le Cancer Jean Perrin \*
  - Centre Hospitalier Universitaire de Clermont-Ferrand

**EN 10 ANS SUR L'INTERREGION :**

- + **200%** installation de sociétés avec une activité dans le marché de l'oncologie
- + **90%** de chercheurs en cancérologie

POUR EN SAVOIR PLUS :  
[www.canceropole-clara.com](http://www.canceropole-clara.com)  
Rubrique RESSOURCES  
pour accéder aux annuaires des acteurs et des infrastructures



## Conclusions (1)

- Amélioration du niveau de publication au cours des 2 dernières années en particulier pour les revues de niveau B
- Objectif : augmenter le nombre de publications de niveau A au cours des 5 prochaines années



## Conclusions (2)

- La collaboration avec le CRLCC a été renforcée grâce à la mise en place de l'IRUCA
- La collaboration avec la région RAA a été renforcée grâce à la mise en place du CLARA
- Objectif : amplifier ces collaborations





## Conclusions (3)

- L'EMRC permet de soutenir les hôpitaux de la région et d'augmenter le nombre d'inclusions dans les essais thérapeutiques
- Objectif : améliorer le niveau d'inclusion, aider davantage les CHG, ouvrir des centres dans le privé



## Conclusions (4)

- Position de leader dans les cancers génito-urinaires, le cancer du côlon, la LLC et la nutrition
- Objectif : La recherche clinique et translationnelle doivent être développées dans les domaines d'excellence



## Remerciements

- JO Bay, Président de la fédération de cancérologie
- P Lacarin, Délégation à la recherche clinique
- B Gillet, ARC oncologie digestive
- Aleksandr SHUMIKHIN, ARC EMRC
- Le Bail Stéphanie, Secrétaire de la Fédération de Cancérologie